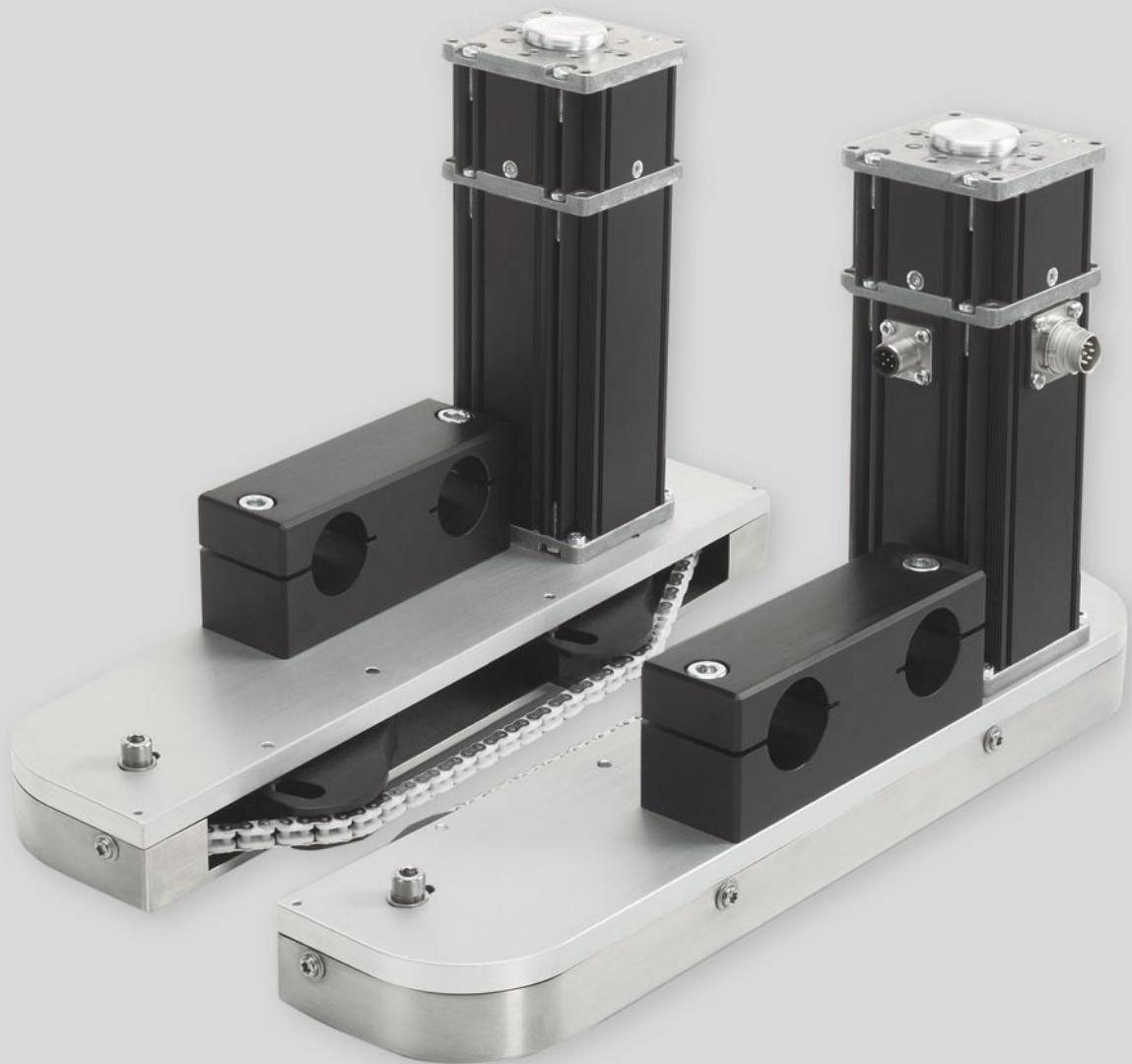


Collamat® Flexoline

Die Collamat® Flexoline Ausrichteinheit optimiert die Position und Ausrichtung von Produkten vor der Etikettierung. Das Modul mit Federvorspannung und Kunststoffkette richtet alle Produkteformen und Materialien sowie schlecht ausgerichtete Produkte aus. Das Design erlaubt eine Vielfalt an Produktgrößen. Geschwindigkeitsanpassung an die Linie wird mit einem Encoder gewährleistet. Ein Produktwechsel erfolgt in kürzester Zeit. Das Konzept von Collamat® Flexoline erlaubt eine einfache Integration in bestehende Produktionslinien und garantiert eine hohe Langzeit-Zuverlässigkeit.





EIGENSCHAFTEN

- Funktion und Design – Die Ausrichteinheit kann für ein breites Produktspektrum in Höhe und Breite eingestellt werden
- Geschwindigkeits-Synchr. – Die Geschwindigkeit des Servomotors wird mit der Fördergeschwindigkeit mittels Enkoder synchronisiert
- Hohe Sicherheit – Einstellbare Leistungsbegrenzung des Motors verhindert Verletzungen
- Sicherheit – Gleichmässiges Halten und Führen der Produkte verhindert Beschädigung heikler Produkte
- Produktbreiten-Kompensation – Ausgleich großer Produktbreiten dank gefedertem Kettenantrieb
- Standart Montage – Doppelsäulenmontage erlaubt einfache Montage an allen Förderbändern

TECHNISCHE DATEN

Max Geschwindigkeit:	35 m/min
Kettenbreite:	8 mm
Min. Kettenposition:	13 mm über Förderband
Antrieb:	Servomotor (mit Collamat Firmware)
Geschwindigkeits-Synchr.:	Erfassung mit Enkoder
Speisung:	24V DC
Kommunikation:	CANopen
Optionen:	24V Netzteil, Enkoder (CAN-Bus), CAN-Bus Verkabelung
Zulassungen:	CE/Gost

All data are indicative and may be subject to alteration

HM Collamat AG
 Pfeffingerring 201
 CH-4147 Aesch

Phone: +41 (0)61 756 28 28
 Fax: +41 (0)61 756 29 29
 Web: www.collamat.ch
 E-mail: contact@collamat.ch

Member of HM Group

