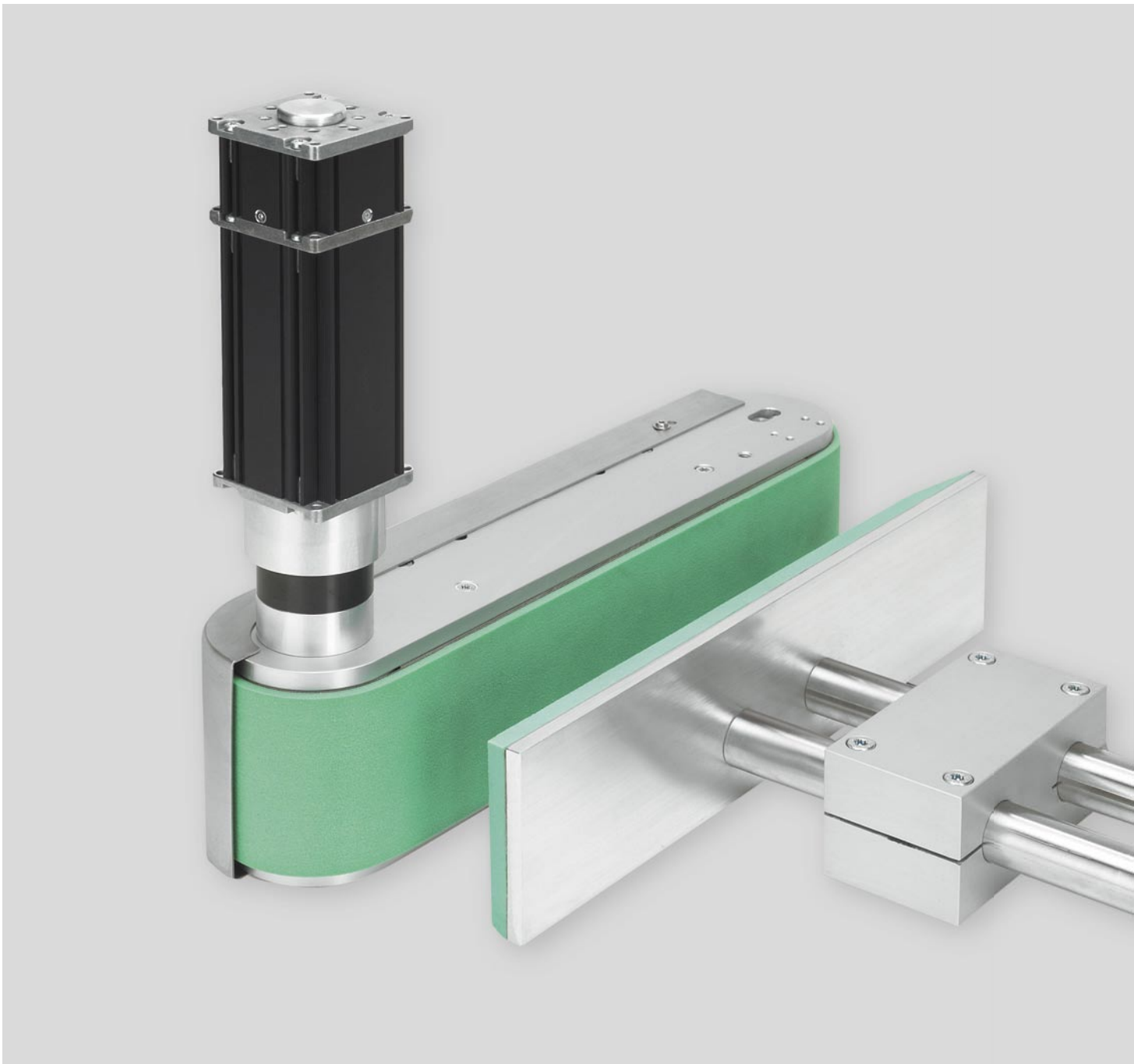


Collamat® Flexoline

Le convoyeur latéral Collamat® Flexoline et son unité d'étiquetage de corps cylindriques crée de nouvelles possibilités pour ce type d'étiquetage. Sa conception autorise un étiquetage bas, très proche du convoyeur principal, idéal pour les produits de petite taille. Le contrôle par tachymètre et la vitesse variable optimisent le processus. Le tapis en caoutchouc souple permet de compenser d'importantes variations dans le diamètre du produit. L'unité presse fermement les étiquettes sur des produits de forme irrégulière pour une meilleure durabilité.





CARACTÉRISTIQUES

- Convoyeur latéral multiusages – Peut s'utiliser pour étiqueter les corps cylindriques, pour transférer les produits entre différents convoyeurs ou pour marquer/étiqueter les produits par le bas
- Vitesse variable – Vitesse d'enroulement de l'étiquette et vitesse de défilement du produit indépendantes
- Synchronisation de la vitesse – La vitesse du servomoteur peut être synchronisée avec celle du convoyeur par tachymètre
- Différentes hauteurs de tapis – Pour petits et grands produits
- Tapis recouvert d'un caoutchouc souple – Pour optimiser le maintien des produits et la pression exercée sans les endommager
- Sécurité – Limitation du couple moteur et réglage du sens de rotation pour éviter les accidents

DONNÉES TECHNIQUES

Vitesse max du produit:	35 m/min (vitesse d'enroulement max: 70 m/min)
Longueur:	300 mm (entraxes)
Largeur du tapis:	40, 100, 160 (autres largeurs sur demande)
Synchronisation de la vitesse:	Mesure automatique par tachymètre ou vitesse fixe en option
Paramétrage:	Vitesse, sens de défilement et puissance du moteur réglables via PC ou Internet
Type de tapis:	Tapis en caoutchouc souple de 5 mm d'épaisseur
Alimentation électrique:	24V DC
Entraînement:	Servomoteur (micrologiciel propriétaire Collamat)
Communication:	CANopen
Options:	Unité d'ajustement de la hauteur, détection produit, alimentation 24V, tachymètre (CAN-Bus), câblage CAN-Bus
Certification:	CE/Gost

All data are indicative and may be subject to alteration

HM Collamat AG
Pfeffingerring 201
CH-4147 Aesch

Phone: +41 (0)61 756 28 28
Fax: +41 (0)61 756 29 29
Web: www.collamat.ch
E-mail: contact@collamat.ch

Member of HM Group

