



Collamat® C 4300

Labelling Your Product - Our Competence.

Swiss Modular Labellers 

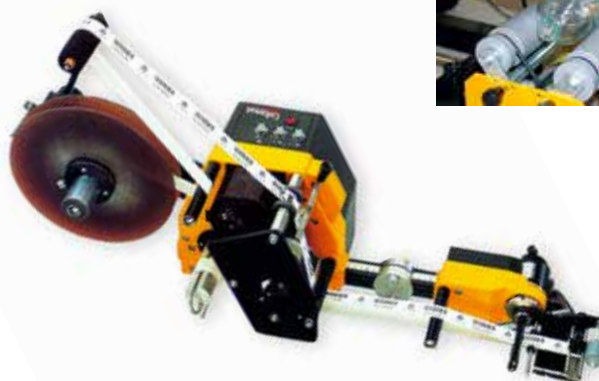
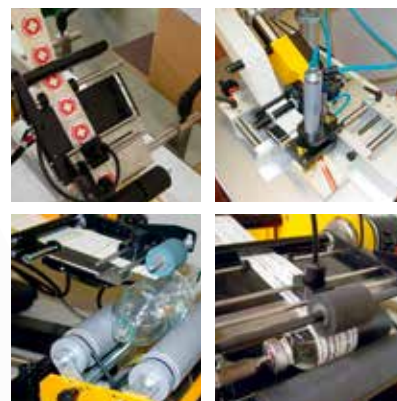
Collamat®

Collamat® C 4300

Der Vielseitige. Der Collamat® C 4300 Etikettierer ist die perfekte Lösung für die meisten Standardanwendungen.

Seine Zuverlässigkeit führt zu einer hohen Verfügbarkeit. Der Collamat® C 4300 ist kompakt und platzsparend sowie einfach in der Bedienung, d.h. sehr kurze Einweisung und sehr schnelle Produkt-Wechsel.

Der Collamat® C 4300 hat einen attraktiven Preis für eine zuverlässige und genaue Etikettier-Lösung. Wie bei allen Collamat® Modellen ermöglicht der modulare Aufbau eine einfache Integration in bestehende Produktionslinien sowie das Konfigurieren der Maschine dank den variablen Applikatoren. Entwickelt für den halb- oder vollautomatischen Einsatz, bietet der Collamat® C 4300 die optimale Lösung für das Etikettieren in kleineren Produktionen mit hohen Anforderungen an gleichbleibende Funktionalität, Genauigkeit und Zuverlässigkeit.



EIGENSCHAFTEN

Flexibilität – Breites Anwendungsgebiet durch die Verfügbarkeit unterschiedlicher Applikatoren zur optimalen Anpassung an verschiedene Produkte; ein gefederter Klappenapplikator für Durchlauf- Etikettierung von unebenen Produkten; ein Klappenapplikator mit Magnet für kleine Vertiefungen oder sehr leichte Produkte; ein Blas-Applikator zum berührungsfreien Etikettieren von empfindlichen Produkten; ein Stempel-Applikator für die Etikettierung im Stillstand und in grössere Vertiefungen.

Collamat® Design – Elektronik, Antrieb, Trägerpapier-Aufwickler und Bedienteil integriert in einem platzsparenden Kompaktgehäuse.

Modularität – Der bewährte Collamat® Modulschieneaufbau ermöglicht das sehr einfache Einsetzen von Drucker, Scanner oder anderen Geräten. Einfache Anpassung an neue Applikations-Anforderungen. Sehr schnelle Produkt-Wechsel.

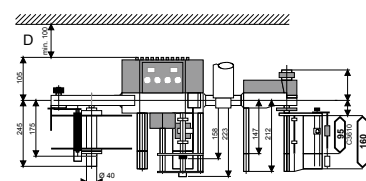
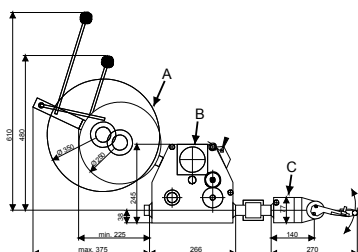
Einfache Bedienung – Einstellungen können mit nur vier Potentiometern einfach geändert werden.

Schnelles Einrichten – Etikettenabstimmung abgleichen, Vorspendung, Etikettenposition und Etikettiergeschwindigkeit einstellen - und los geht's!

TECHNISCHE DATEN

Etikettiergeschwindigkeit	1 – 25 m/min (3 ¼ - 82 ft/min)
Max. Etikettenbreite	95 mm (3 ¾ in.) oder 160 mm (6 ¼ in.)
Etikettiergenauigkeit	± 1 mm (1/25 in.)
Min. Etikettenlänge	10 mm (13/32 in.)
Max. Rollendurchmesser	250 mm (9 ¾ in.) oder 350 mm (13 ¾ in.)
Anschlüsse	Ausgänge: Signale für Drucker und Fehler Eingänge: Produkte- und Etikettenende-Abtastung
Einstellungen	Potentiometer
Antrieb	2 Phasen Schrittmotor
Steuerung	Microcontroller
Netzspannung	115 / 230 V; 60 / 50 Hz; 138 VA Feed Taste für das manuelle Spenden von Etiketten, z.B. zum Einfädeln der Etikettenbahn
Applikatoren	Gefederter Klappenapplikator, Klappenapplikator mit Magnet, Blas-Applikator, Stempel-Applikator
Versionen	Rechts oder links
Optionen	Seiten-Etikettierung, Verlängerte Spendeplatte, Andruckbürsten, Etikettenende-Abtastung
Zulassungen	CE

Alle Angaben sind Richtwerte und können jederzeit angepasst werden.



Collamat®

Hofackerstrasse 73, CH-4132 Muttenz, Switzerland
Tel.: +41 61 756 28 28, Fax: +41 61 756 29 29
contact@collamat.ch, www.collamat.ch

Swiss Modular Labellers 