



Collamat® C 4300

Labelling Your Product - Our Competence.

Swiss Modular Labellers 

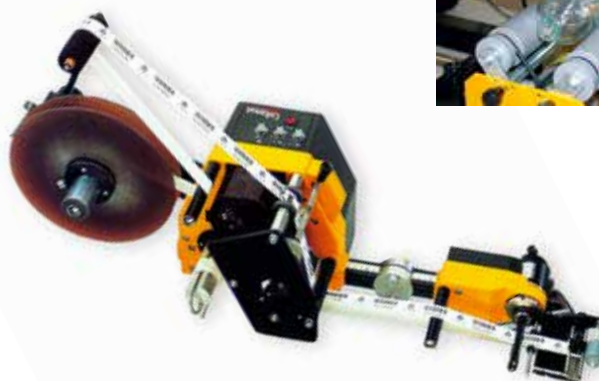
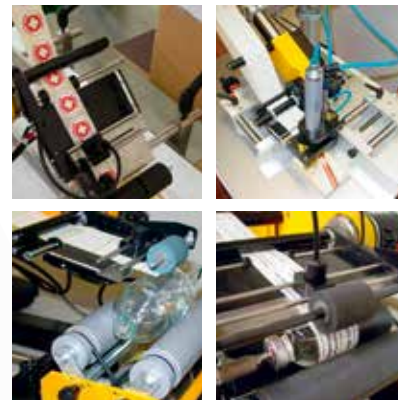
Collamat®

Collamat® C 4300

Multifonctionnel. Le système d'étiquetage Collamat® C 4300 est l'équipement idéal pour la majorité des applications standard.

Sa fiabilité engendre une grande disponibilité de la machine. L'étiqueteuse Collamat® C 4300 est très compacte, nécessite peu de place et est facile à utiliser, donc nécessite une formation minimale et les changements de produits sont très rapides.

La Collamat® C 4300 a un prix très attractif pour une solution d'étiquetage fiable et précise. Comme toutes les étiqueteuses Collamat®, sa modularité permet une intégration simple dans une ligne de production ainsi que de la configurer en fonction des besoins de la production et de la diversité des produits. Conçu pour des applications partiellement ou entièrement automatisées, le système Collamat® C 4300 est la solution optimale pour les petites unités de production qui ont besoin d'une fonctionnalité, précision et fiabilité durable.



CARACTÉRISTIQUES

Flexibilité – Large champ d'applications grâce à différents applicateurs adaptés aux différents produits à étiqueter ; un applicateur à clapet à ressort pour l'étiquetage au passage de produits ; un applicateur à clapet avec électroaimant pour l'étiquetage au passage de produits très légers ou dans de petites cavités ; un applicateur soufflant pour un étiquetage sans contact sur des produits sensibles ; un applicateur avec cylindre pneumatique pour un étiquetage à l'arrêt et dans des cavités plus profondes.

Conception Collamat® – Unité de traction intégrant l'électronique, l'entraînement, l'enrouleur de papier support et le panneau de contrôle, pour un faible encombrement.

Modularité – Notre design réputé avec rail modulaire permet une installation facile d'imprimantes, de scanners ou autre périphériques.

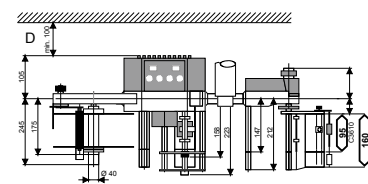
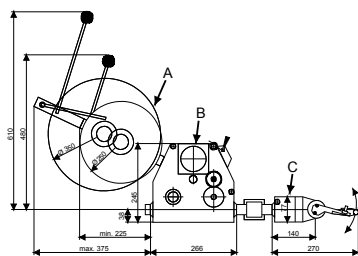
Adaptation simple pour de nouvelles applications. Changement de produits rapide.

Réglage rapide – Réglez la détection d'étiquettes, le pré-décollement, position de l'étiquette et la vitesse de distribution - votre Collamat® C 4300 est prête à l'emploi.

DONNÉES TECHNIQUES

Vitesse de dépose	1-25 m/min (3 ¼ - 82 ft/min)
Largeur d'étiquette max.	95 mm (3 ¾ in.) or 160 mm (6 ¼ in.)
Précision d'étiquetage	± 1 mm (1/25 in.)
Longueur d'étiquette min.	10 mm (13/32 in.) Diamètre max. du rouleau d'étiquettes: 250 mm (9 ¾ in.) ou 350 mm (13 ¾ in.)
Connectivité	Sorties : Signaux pour imprimante et erreur Entrées : Détection produits et fin d'étiquettes
Réglages	Par potentiomètres
Entraînement	Moteur à pas à 2 phases
Commandes électroniques	Microprocesseur
Alimentation électrique	115 / 230 V ; 60 / 50 Hz ; 198 VA Bouton Feed pour l'avance manuelle d'étiquettes, par exemple pour l'enfillement de la bande d'étiquettes.
Applicateurs	A clapet à ressort, à clapet avec électro-aimant, soufflant, à cylindre pneumatique
Version	Droite ou gauche
Options	Kit d'étiquetage latéral, Plaque de décollement rallongée, brosses de pression, détection de fin d'étiquettes, Panneau de contrôle avec afficheur LCD.
Certification	CE

Toutes les données sont indicatives et peuvent être modifiées sans préavis



Collamat®

Hofackerstrasse 73, CH-4132 Muttenz, Switzerland
Tel.: +41 61 756 28 28, Fax: +41 61 756 29 29
contact@collamat.ch, www.collamat.ch

Swiss Modular Labellers