



# Collamat® C 6600

Labelling Your Product - Our Competence.

Swiss Modular Labellers 

**Collamat®**

# Collamat® C 6600

Der Alleskönner. Dank seinem modularen Aufbau kann der Collamat® 6600 für praktisch alle Aufgaben ausgebaut werden. Der Schrittmotor erlaubt Geschwindigkeiten bis zu 30 m/min.

Parameter-Einstellungen mit Vorspendung und Aufklebeposition unabhängig von der Etikettiergeschwindigkeit erlauben eine sehr einfache Bedienung. Die Parameter-Halt Funktion erleichtert die Arbeit des Operator. Beim Aktivieren des Schalters können so die Parameter während der Produktion nicht verändert werden. Mit seinem Komfort, Qualität und der hervorragenden Leistung gibt er ein optimales Preis- Leistungsverhältnis. Wie bei allen Collamat® verhilft der modulare Aufbau zu einer einfachen Integration in bestehende Produktionslinien, gleich wie das vielseitig einsetzbare und anpassbare Adaptersystem für verschiedenste Produkte.



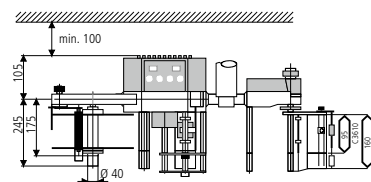
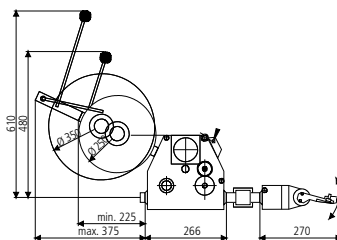
## EIGENSCHAFTEN

- **Flexibilität** – Breites Anwendungsgebiet durch die Verfügbarkeit unterschiedlicher Applikatoren zur optimalen Anpassung an verschiedene Produkte; ein gefederter Klappenapplikator für Durchlauf- Etikettierung von unebenen Produkten; ein Klappenapplikator mit Magnet für kleine Vertiefungen oder sehr leichte Produkte; ein Blas-Applikator zum berührungsfreien Etikettieren von empfindlichen Produkten; ein Stempel-Applikator für die Etikettierung im Stillstand und in grössere Vertiefungen.
- **Collamat® Design** – Elektronik, Antrieb, Trägerpapier-Aufwickler und Bedienteil integriert in einem platzsparenden Kompaktgehäuse.
- **Modularität** – Der bewährte Collamat® Modulschieneaufbau ermöglicht das sehr einfache Einsetzen von Drucker, Scanner oder anderen Geräten. Einfache Anpassung an neue Applikations-Anforderungen. Sehr schnelle Produkt-Wechsel.
- **Einfache Bedienung** – Einstellungen können mit nur drei Potentiometern einfach geändert werden.
- **Sicherheit** – Der „Parameter-Halt“ Schalter sichert die gespeicherte Parameter.
- **Schnelles Einrichten** – Etikettenabtastung abgleichen, Vorspendung und Etikettiergeschwindigkeit einstellen - und los geht's!

## TECHNISCHE DATEN

Etikettiergeschwindigkeit	3-30 m/min (9,8 - 98 ft/min)
Durchlassbreite	95 mm (3 ¾ in.) oder 160 mm (6 ¼ in.)
Etikettiergenauigkeit	± 1 mm (1/25 in.)
Min. Etikettenlänge	10 mm (13/32 in.)
Max Rollendurchmesser	250 mm (9 ¾ in.) oder 350 mm (13 ¾ in.)
Anschlüsse	Ausgänge: Signale für Drucker und Fehler Eingänge: Produkte- und Etiketteneende-Abtastung
Einstellung	Mit Potentiometer
Antrieb	2 Phasen Schrittmotor
Steuerung	Mikroprozessor
Netzspannung	115 / 230 V; 60 / 50 Hz; 138 VA Parameter-Halt Schalter
Applikatoren	Gefederter Klappenapplikator, Klappenapplikator mit Magnet, Blas-Applikator, Stempel-Applikator
Versionen	Rechts oder links
Optionen	Seiten-Etikettierung, Verlängerte Spendeplatte, Andruckbürsten, Etiketteneende-Abtastung
Zulassungen	CE/Gost

Alle Angaben sind Richtwerte und können jederzeit angepasst werden.



# Collamat®

Hofackerstrasse 73, CH-4132 Muttenz, Switzerland  
Tel.: +41 61 756 28 28, Fax: +41 61 756 29 29  
contact@collamat.ch, www.collamat.ch

Swiss Modular Labellers 