



# Collamat® C 7300

Labelling Your Product - Our Competence.

Swiss Modular Labellers 

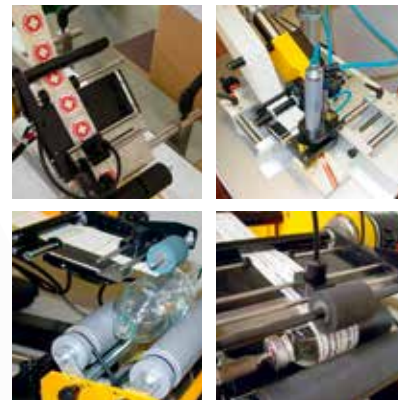
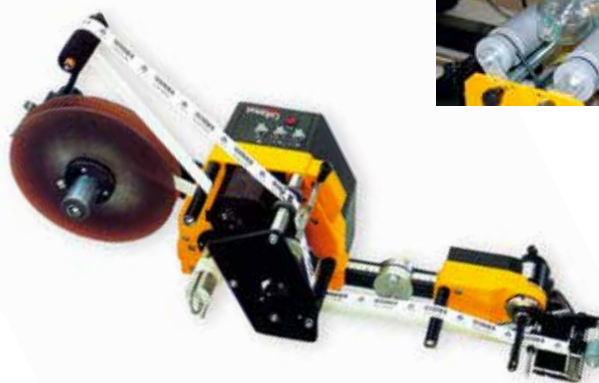
**Collamat®**

# Collamat® C 7300

**L'universelle. L'étiqueteuse Collamat® C 7300 à haute performance est l'équipement de référence pour toute application standard même à vitesse élevée ou grand débit.**

La Collamat® C 7300 est employée dans toutes les branches de l'industrie, des denrées alimentaires et boissons, produits pharmaceutiques etc. jusqu'à la logistique. Son design et sa construction mécanique simple et sophistiqués rendent possible un prix très compétitif, une très grande fiabilité et disponibilité de la machine. La Collamat® C 7300 est simple d'utilisation, donc nécessite une formation minimale et les changements de produits sont très rapides.

Le puissant moteur d'entraînement permet des vitesses de dépose jusqu'à 50 m/min, qui sont actuellement demandées dans la plupart des industries. La Collamat® C 7300 peut donc aisément être intégrée dans des lignes de production avec des vitesses actuelles et des exigences élevées. L'étiqueteuse Collamat® C 7300 est très compacte, nécessite peu de place et est facile à utiliser – elle est un autre exemple pour notre devise «La simplicité est la clé de la fiabilité». Dessinée avant tout pour les applications automatisées, la Collamat® C 7300 est la meilleure solution pour tous types de production avec une fonctionnalité, précision d'étiquetage et fiabilité durable.



## CARACTÉRISTIQUES

**Flexibilité** – Large champ d'applications grâce à différents applicateurs adaptés aux différents produits à étiqueter ; un applicateur à clapet à ressort pour l'étiquetage au passage de produits; un applicateur à clapet avec électroaimant pour l'étiquetage au passage de produits très légers ou dans de petites cavités; un applicateur soufflant pour un étiquetage sans contact sur des produits sensibles; un applicateur avec cylindre pneumatique pour un étiquetage à l'arrêt et dans des cavités plus profondes.

**Conception Collamat®** – Unité de traction intégrant l'électronique, l'entraînement, l'enrouleur de papier support et le panneau de contrôle, pour un faible encombrement.

**Modularité** – Notre design réputé avec rail modulaire permet une installation facile d'imprimantes, de scanners ou autre périphériques. Adaptation simple pour de nouvelles applications. Changement de produits rapide.

**Réglage rapide** – Réglez la détection d'étiquettes, le pré-décollement, position de l'étiquette et la vitesse de distribution - votre Collamat® C 7300 est prête à l'emploi.

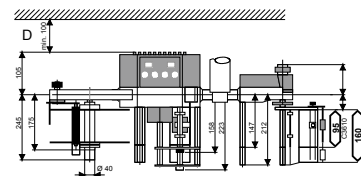
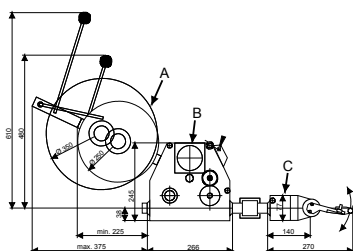
## DONNÉES TECHNIQUES

Vitesse de dépose	1-50 m/min (3 ¼ - 164 ft/min)
Largeur d'étiquette max	95 mm (3 ¾ in.) or 160 mm (6 ¼ in.)
Précision d'étiquetage	± 1 mm (1/25 in.)
Longueur d'étiquette min.	10 mm (13/32 in.)
Diamètre max. du rouleau d'étiquettes	250 mm (9 ¾ in.) ou 350 mm (13 ¾ in.)
Connectivité	Sorties : Signaux pour imprimante et erreur Entrées : Détection produits et fin d'étiquettes
Réglages	Par potentiomètres
Entraînement	Moteur à pas à 2 phases
Commandes électroniques	Microprocesseur
Alimentation électrique	115 / 230 V ; 60 / 50 Hz ; 198 VA Bouton Feed pour l'avance manuelle d'étiquettes, par exemple pour l'enfilement de la bande d'étiquettes.
Applicateurs	A clapet à ressort, à clapet avec électro-aimant, soufflant, à cylindre pneumatique
Version	Droite ou gauche
Options	Kit d'étiquetage latéral, Plaque de décollement rallongée, brosses de pression, détection de fin d'étiquettes, Panneau de contrôle avec afficheur LCD.
Certification	CE

Toutes les données sont indicatives et peuvent être modifiées sans préavis

# Collamat®

Hofackerstrasse 73, CH-4132 Muttenz, Switzerland  
Tel.: +41 61 756 28 28, Fax: +41 61 756 29 29  
contact@collamat.ch, www.collamat.ch



Swiss Modular Labellers 